



IceBreak Client Services

... for tættere integration til Windows

*Øget integration
skaber nye muligheder*

IceBreak Client Services skaber en tættere forbindelse mellem Web Serveren og klientens Windows-plattform. Forbindelsen kan integrere Web-applikationer med Windows-funktioner på den enkelte klient – og skabe hidtil ukendte muligheder.

IceBreak Client Services indeholder en række services, som kan installeres i klientens standard Windows SysTray. Disse services publiceres via download fra Internettet og installeres via et brugervenligt "Install Shield".

Forbindelsen mellem IceBreak Server og IceBreak Client Services bygger på den udbredte http-protokol – og data er sikret med en 128 bit kryptering.

IceBreak Web Printing

I takt med outsourcing af lager, produktion og distribution er behovet for at kunne udskrive dokumenter på eksterne printere vokset.

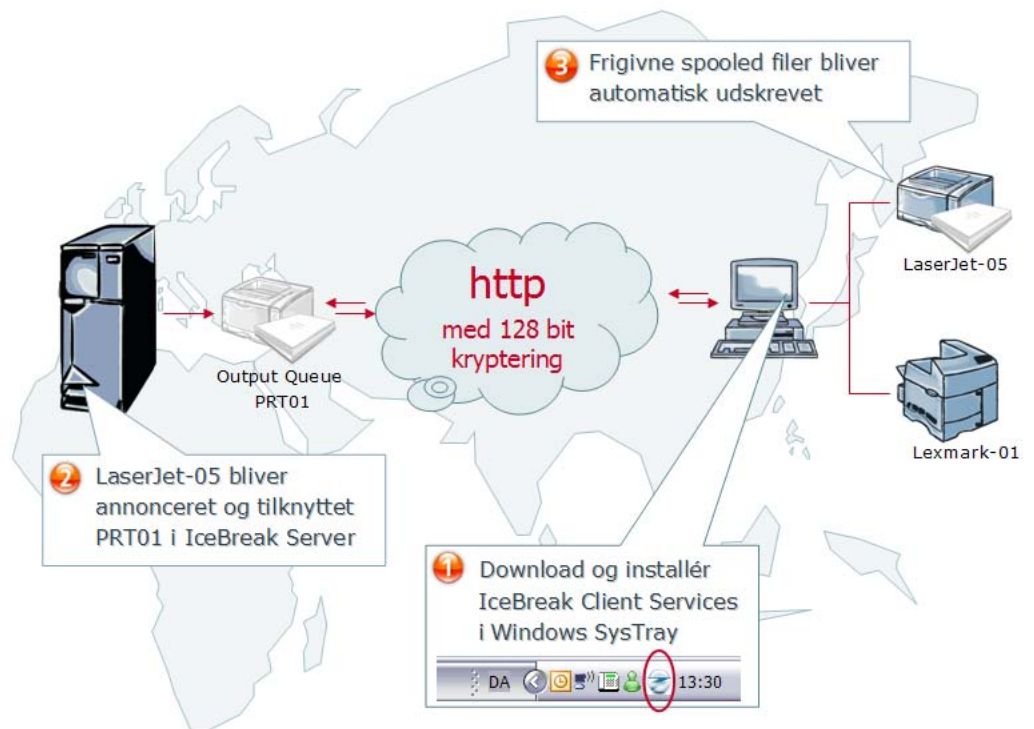
Styresystemet åbner mulighed for oprette udskriftkøer under IBM Client Access – men dette kræver at underleverandøren gives adgang til virksomhedens netværk.

Ofte kræver en sådan opsætning et besøg hos underleverandøren samt en VPN-forbindelse. Dette kan være besværligt og forbundet med store omkostninger grundet mængden af underleverandører eller afstanden til dem.

IceBreak Web Printing kræver ikke adgang til virksomhedens netværk, da den kører over Internettet. Servicen kører uafhængigt af Internet Browseren – og kan udskrive dokumenter uden brugeren er logget på PC'en.

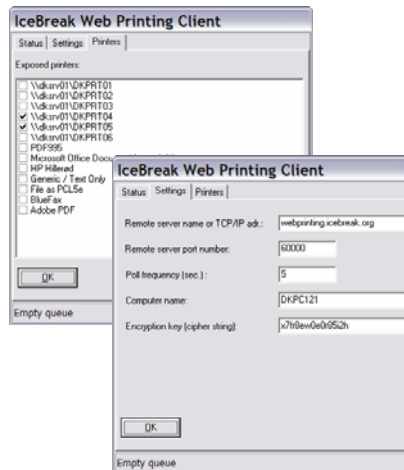
Et ubegrænset antal udskriftkøer kan oprettes under OS/400 og håndteres med IceBreak Client Services.

På udskriftkøen angives med "Host Print Transform" hvilken type printer modtageren benytter.





IceBreak Web Printing kontakter IceBreak Serveren med jævne mellemrum og ligger en udskrift "ready" bliver den kørt gennem "Host Print Transform" og overført til Windows printeren. Løsningen kræver ikke InterForm og kan håndtere alle kendte printer modeller i "Host Print Transform".



Denne service kan endvidere tilføje IBM Personal Communication den manglende funktion til at oprette OS/400-printer til Citrix-brugere.

IceBreak Snowflake

Snowflake er en gratis IceBreak Client Service, som assisterer programmøren under udviklingen af IceBreak programmer. Snowflake giver en direkte adgang til IceBreak serverens administrationsmenuer, programeksempler (code snippets), manualer og konverteringsværktøj.

Denne enkle service kan bruges fra alle web-designværktøjer under Windows. Med et klik på ikonet i Windows SysTray, kan det relevante programeksempl vælges, hvorefter det kan indsættes via Windows Clipboard på det rette sted i programkoden.

IceBreak Tapi

De fleste telefonanlæg leveres i dag med et standardiseret Windows interface (TAPI). IceBreak Client Service forbinder dette interface med web-applikationerne, således at applikationerne bliver tæt integreret til telefonanlægget.

Et telefonopkald kan derefter igangsætte en informationsøgning ud fra telefonnummer, hvor efter relevante oplysninger kan blive vist i web-applikationen. Ligeledes kan web-applikationen styre telefonen ved indtastning af telefonnummer, til/afmelding af grupper samt starte/stoppe telefonsamtaler.

Web Printers X

Remote Web Printer

Options

Refresh Document

Web Printers

Web Printers	Printer properties				
	Output Queue	Library	Status	Driver	Last Access
DKPC121					
\\dkpc121\DKPRT04				*HP4	2007-07-24
\\dkpc121\DKPRT05	MHO3	QUSRSYS		*HP4	2007-07-24
IBM-D58E997DF3					
LANPC10					
HP DeskJet 6980 series					2007-07-24
\\dkpc121\DKPRT03	HP3456	QUSRSYS		*HP4	2007-07-24
\\dkpc121\DKPRT06					2007-07-24
\\TIOADM\hp deskjet 5550 series					2007-07-24
\\TIOADM\HP LaserJet 3150					2007-07-24
MHO					
SB-N203A-01					

IceBreak produktlinien ...

Enterprise

IceBreak Enterprise gør det muligt at bygge web applikationer på i5, iSeries & AS/400 server platformen.

Enterprise versionen åbner for udvikling og eksekvering af alle slags web applikationer baseret på RPG, CL & COBOL. Det er muligt at bygge nye programmer samt til tilføje i eksisterende applikationer.

Server

Med IceBreak Server, er det muligt at eksekvere IceBreak programmer. Det er ikke muligt at tilføje i programmerne.

Inspire

Den gratis IceBreak Inspire er et kraftfuldt værktøj til alle som arbejder med Queries. På få minutter er det muligt at præsentere eksisterende Query Rappporter i et regneark, i en browser på web eller lokalt i eget Intranet.

Det er nemt at strukturere og organisere eksisterende Queries. Alle Queries kan samles i forskellige grupper, hvilket giver overskuelighed. Brugere kan få adgang til queries via OS400 log-on.

